

Zusammenstellung:
Rita Schuhmacher
Illustration:
Lee Talbo

Azubis und Studierende

Einkäufe mit Dienstleistern

Sei vorsichtig mit Ratenzahlungen über Klarna oder PayPal, da diese deine Kreditwürdigkeit negativ beeinflussen können, wenn du Zahlungen versäumst. Diese Anbieter melden verspätete Zahlungen an die Schufa, was deine Bonität senken kann.



Gesundheitskosten

Du solltest ggf. Rücklagen für Gesundheitsausgaben aufbauen. Prüfe beispielsweise Zusatzversicherungen wie Zahnzusatzversicherung. Als ver.di-Mitglied erhältst du rund 4 % Beitragsvorteil. Über den Mitgliederservice unter verdi.de/service/mitgliederservice erfährst du mehr.



Minijob

Wenn du in einem Minijob arbeitest, solltest du dich besser nicht von der Rentenversicherungspflicht befreien lassen, denn dann zahlst du keine Rentenbeiträge aus diesem Einkommen. Dadurch werden die Jahre, in denen du auf diese Weise arbeitest, später nicht als Beitragsjahre für die Rente gezählt.



Berufseinsteiger*innen

Rücklagenbildung

Im Idealfall solltest du einen Notgroschen von 3–6 Monatsgehältern auf einem Tagesgeldkonto aufbauen.

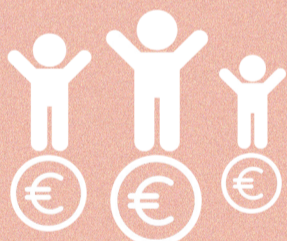
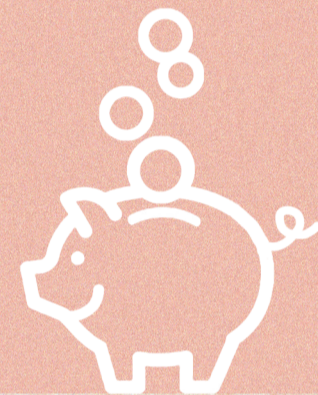
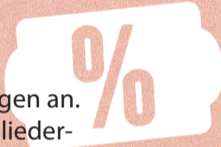


Dispo-Kredit

Versuch, dein Dispo nicht ständig auszureizen, denn die hohen Zinsen und das ständige Überziehen können deiner Kreditwürdigkeit schaden.

Nutze Vergünstigungen und Services

ver.di bietet viele gute Leistungen an. In den Online-Treffen des Mitgliederservices kannst du Fragen stellen und Infos von Expert*innen zu den verschiedenen Service-Leistungen erhalten. Melde dich für das nächste Treffen über verdi.de/service/mitgliederservice an.



Familiengründung

Kindervorsorge

Eröffne frühzeitig ein Tagesgeldkonto oder Depot für das Kind, um langfristig zu sparen.



Staatliche Förderungen

Nutze Elterngeld, Kindergeld und Kinderzuschlag. Informiere dich über regionale Förderprogramme.

Versicherungen bündeln

Es kann sinnvoll sein, verschiedene Versicherungen (z.B. Haftpflicht, Hausrat, Rechtsschutz) bei einem Anbieter zu bündeln, um Rabatte zu erhalten. Übrigens: Als ver.di-Mitglied erhältst du 3% Beitragsnachlass auf eine Kinderunfallversicherung und das erste Versicherungsjahr ist beitragsfrei. Informiere dich beim ver.di-Mitgliederservice unter verdi.de/service/mitgliederservice.



Mach mehr aus deinem Geld

Sparstrategien für jede Lebensphase

Ruhestand

Rentenplanung

Verschaffe dir einen genauen Überblick über deine Rentenansprüche und -höhe. Nutze außerdem den ver.di-Rentenrechner unter verdi.de/themen/rentensoziales/rentenrechner.



Zusätzliche Einkünfte

Seit 1. Januar 2023 kannst du vorzeitig in Rente gehen und unbegrenzt dazuverdienen, ohne Rentenkürzung. Die genauen Bedingungen dafür werden ver.di-Mitgliedern in Online-Veranstaltungen erklärt. Anmeldung über den Mitgliederservice auf verdi.de/service/mitgliederservice.

Rentenabschläge mindern

Ab 50 kannst du durch den Kauf von Entgeltpunkten deine Rente erhöhen und Abschläge bei vorzeitigem Renteneintritt ausgleichen. Der Mitgliederservice erklärt in einer weiteren Veranstaltung, wie das geht.

